

# Tervetuloa Ruokaprovinssin keksiviikkokahveille!

Tänään kuulet Etelä-Pohjanmaan  
Leader-ryhmien uusista yritys- ja  
hanketuista!



# KORU – Koulutuksella ruokamaakunta nousuun

## **Etelä-pohjalaisille elintarvikealan yrityksille maksuttomia koulutuksia:**

- 18.4. Turvallinen tuote ja tuotehygienian vaikutus säilyvyyteen
- 19.4 Mittarien hyödyntäminen käytännössä
- 20.4. Elintarvikelainsäädäntö ja pakkausmerkinnät (webinaari)
- 27.4. Energianeuvonta ja kiertotalous
- 27.4. Elintarvikkeiden etämyynnin lainsäädäntö ja tuotetiedot (webinaari)

Monipuoliset koulutukset ja ilmoittautuminen KORUn sivuilta:



[projektit.seamk.fi/koru](http://projektit.seamk.fi/koru)

Hanke rahoitetaan REACT-EU-välineen määrärahoista osana Euroopan unionin COVID-19-pandemian johdosta toteuttamia toimia.



**Vipuvoimaa**  
**EU:lta**  
2014–2020



**Touko-kesäkuussa  
kahvien aiheena  
jatkuu rahoitus!**

**Touko: Maaseuturahasto/ELY**

**Kesä: Kuinka teet hyvän  
hankehakemuksen/E-P liitto**

# CLIMATE FARM DEMO - ilmastoviisaan maatalouden pilottiverkosto



**Kiinnostaako sinua tilasi kehittäminen ilmastoviisaaksi? Oletko innokas jakamaan tietoa ilmastoviisaista ratkaisuista myös muille viljelijöille ja maataloustoimijoille?**

Etsimme mukaan 25 pilottitilaa, jotka ovat valmiita kehittämään tilaansa ilmastoviisaaksi ja jakamaan tietoa ja kokemuksia muille tiloille ja maataloustoimijoille. Tilat saavat asiantuntijan tuen ja kartuttavat osaamistaan kansainvälisessä verkostossa.

**Lisätietoja ja linkki  
infotilaisuuteen 19.4.  
klo 13-14:**

<https://www.proagria.fi/tapahtumat/kansainvalisen-ilmastohankkeen-info-haemme-pilottitiloja>

## Hankkeen aikana:

- -30 % kasvihuonekaasupäästöjä
- 1500 demotilaa
- 4500 demotilaisuutta
- 10 Living Lab kokeilua

Ilmastotoimet kohdentuu 12 teemaan

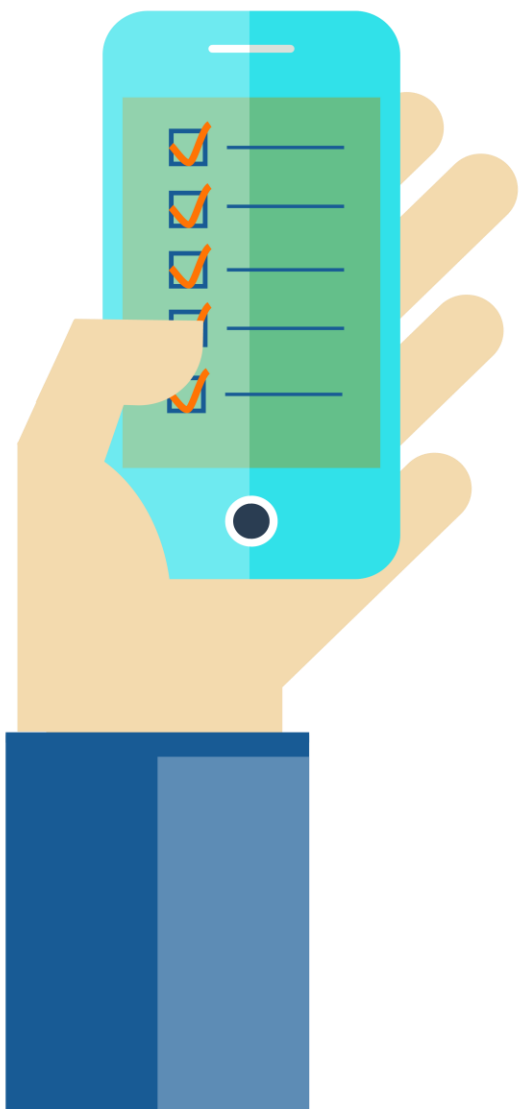


# Merkkaa kalenteriisi:

Kerro uutisesi Ruokaprovinssin kahviyleisölle!

- ▶ Tee yksi valmis ppt-kalvo, jpg-kuva tai teksti. Näytämme viestisi Ruokaprovinssi-kahveilla diashowssa. 0 €
- ▶ Materiaalien lähetys (ei sähköpostia!): [www.ruokaprovinssi.fi/ruokaprovinssikahvit](http://www.ruokaprovinssi.fi/ruokaprovinssikahvit)





LEADER

## AISAPARI

Mervi Niemi-Huhdanpää  
mervi.niemi-huhdanpaa@aisapari.net  
puh. 0500 765 871  
www.aisapari.net

LEADER

## Liiveri

Sinikka Koivumäki  
sinikka.koivumaki@liiveri.net  
puh. 040 513 1824  
www.liiveri.net

LEADER

## Kuudesta

Paula Erkkilä  
paula.erkkila@kuudesta.net  
puh. 040 507 6104  
www.kuudesta.net

LEADER

## Suupohja

Hanna-Leena Pihlajaniemi  
hanna-leena.pihlajaniemi@leadersuupohja.fi  
puh. 040 536 8404  
www.leadersuupohja.fi



## Kahvien takana

Etelä-Pohjanmaan maa- ja kotitalousnaiset Opetus- ja kulttuuriministerion tuella.



MKN Yritys